



Ultracolor Plus



Mortero de altas prestaciones modificado con polímeros, anti-eflorescente, para el relleno de juntas de 2 a 20 mm, de fragüe y secado rápidos, hidrorrepelente con DropEffect® y anti-moho con tecnología BioBlock®

CLASIFICACIÓN SEGÚN ISO 13007-3

Ultracolor Plus es un mortero cementicio (C) para relleno de juntas (G) mejorado (2), con reducida absorción de agua (W), y alta resistencia a la abrasión (A), de secado rápido (F), de clase CG2WAF.

CAMPOS DE APLICACIÓN

Para relleno de juntas en interior y exterior de pisos y revestimientos cerámicos de cualquier tipo (bicocción, monococción, porcellanato, gres porcelánico, klinker, etc.), terracota, material pétreo (piedras naturales, mármol, granito, aglomerados, etc.), mosaico vítreo y de mármol.

Algunos ejemplos de aplicación

- Relleno de juntas de pisos y revestimientos en lugares de tráfico intenso (aeropuertos, centros comerciales, restaurantes, bares, etc.).
- Relleno de juntas de pisos y revestimientos en lugares residenciales (hoteles, viviendas particulares, etc.).
- Relleno de juntas de pisos y revestimientos en paredes exteriores, balcones, terrazas y piscinas.

CARACTERÍSTICAS TÉCNICAS

Ultracolor Plus es un mortero constituido por una mezcla de aglomerantes hidráulicos especiales, áridos de granulometría calibrada, polímeros especiales, aditivos hidrófugos, moléculas orgánicas y pigmentos. En **Ultracolor Plus**, la tecnología se basa en aglomerantes hidráulicos especiales autohidratantes que garantizan la perfecta uniformidad de los colores, viene integrada por dos tecnologías innovadoras, fruto



Ultracolor Plus



Aplicación de Ultracolor Plus en pisos con fratacho de goma



Aplicación de Ultracolor Plus en pared con llana de goma



Limpieza y terminación de las juntas en pared con esponja

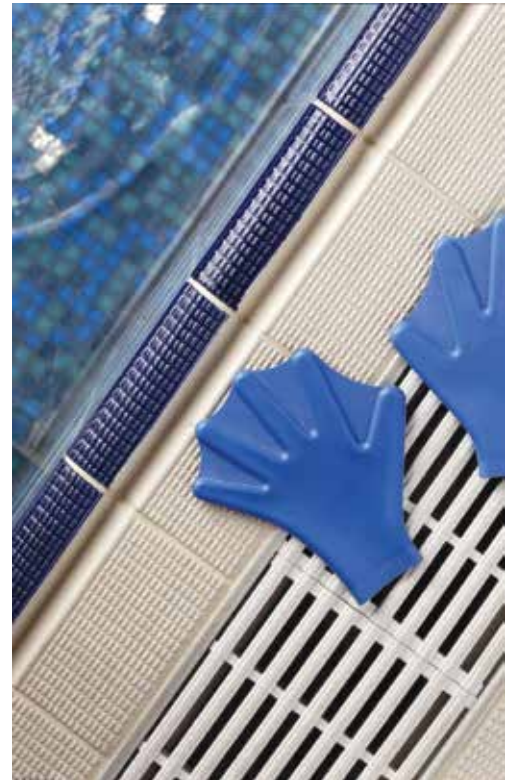
de la investigación de MAPEI: BioBlock® y DropEffect®.

La tecnología BioBlock® consiste en moléculas especiales de naturaleza orgánica que, distribuyéndose homogéneamente en la microestructura de la junta, impiden la formación de los micro-organismos responsables del moho. La tecnología DropEffect® (Efecto Gota), con un efecto sinérgico, reduce la absorción de agua superficial. Mezclado con agua en las proporciones indicadas y adecuadamente utilizado, **Ultracolor Plus** permite obtener juntas con las siguientes características:

- Hidrorrepelencia y efecto gota.
- Colores uniformes y ausencia de manchas ya que **Ultracolor Plus** no produce eflorescencias. De los análisis elaborados por el microscopio electrónico (SEM) se observa que, a diferencia del aglomerante con base de cemento Portland de las pastinas comunes, los cementos especiales de **Ultracolor Plus** durante el proceso de hidratación no generan cristales de hidróxido de calcio (hidrólisis de cal) que originan las eflorescencias.
- Colores resistentes a los rayos ultravioletas y a los agentes atmosféricos.
- Tiempos breves de espera para la limpieza y fácil acabado.
- Tiempos breves de espera para la transitabilidad y puesta en obra del piso o del revestimiento cerámico.
- Una superficie final lisa y compacta, con baja absorción de agua y por lo tanto fácilmente limpiable.
- Una óptima resistencia a la abrasión.
- Prácticamente sin retracciones y por lo tanto sin grietas y fisuras.
- Óptima resistencia a la compresión, a la flexión y a los ciclos de hielo-deshielo y por lo tanto óptima durabilidad.
- Buena resistencia a los ácidos con $\text{pH} > 3$.

AVISOS IMPORTANTES

- **Ultracolor Plus** no contiene cemento Portland y no debe ser mezclada con yeso o con otros aglomerantes hidráulicos; no añadir nunca agua a la mezcla que haya iniciado su fraguado.
- No mezclar nunca **Ultracolor Plus** con agua con alto contenido de sal o sucia.
- Usar el producto a temperaturas comprendidas entre $+5^{\circ}\text{C}$ y $+35^{\circ}\text{C}$.
- Realizar las juntas sobre pisos adecuadamente secos o impermeabilizados para evitar la aparición de una pátina blanquecina sobre la superficie.
- Después del rellenado de la junta con la mezcla, se desaconseja espolvorear los rejuntados con **Ultracolor** en polvo, para evitar deshomogeneidades del color.



Ejemplo de juntas con Ultracolor Plus en piscina

- Cuando se necesite resistencia a los ácidos o elevada higiene, utilizar materiales antiácidos epoxídicos.
- Las juntas de dilatación y de fraccionamiento, presentes sobre las paredes y en los pisos, no se tienen que rellenar nunca con **Ultracolor Plus**, si no con selladores elásticos MAPEI.
- A veces las superficies de algunas cerámicas o de material pétreo pueden presentar microporosidades o rugosidades. Se aconseja realizar una prueba preliminar para controlar que se pueda limpiar y, cuando sea necesario, aplicar un tratamiento protector sobre la superficie evitando que penetre en las porosidades superficiales de las piezas.
- Cuando se utilicen limpiadores ácidos para el limpiado de las juntas, se aconseja efectuar una prueba preventiva, para verificar la estabilidad del color y, en cualquier caso, aclarar con agua cuidadosamente las juntas, para evitar dejar residuos ácidos.

MODO DE APLICACIÓN

Preparación de las juntas

Antes de iniciar el trabajo, esperar que el mortero de agarre o el adhesivo estén completamente endurecidos, verificando que haya pasado el tiempo de espera indicado en los datos técnicos.

Las juntas tienen que estar limpias, sin polvo y vacías al menos 2/3 partes del espesor de las piezas; el adhesivo o el mortero eventualmente aflorados durante la colocación tienen que ser eliminados cuando estén todavía frescos.

DATOS TÉCNICOS (valores característicos)

Conforme a las normas:

- Argentina cumple IRAM 45077
- ISO 13007-3 como CG2WAF
- Europea EN 13888 como CG2WAF
- Americana ANSI A 118.7 - 1999

DATOS DE IDENTIFICACIÓN DEL PRODUCTO

Consistencia:	polvo fino
Color:	26 colores de la gama MAPEI
Densidad aparente (kg/m ³):	1.400
Residuo sólido (%):	100
EMICODE:	EC1 Plus - de bajísima emisión

DATOS DE APLICACIÓN (a +23°C y 50% H.R.)

Relación de la mezcla:	100 partes de Ultracolor Plus con 21-23 partes de agua, dependiendo del color
Consistencia de la mezcla:	pasta fluida
Densidad de la mezcla (kg/m ³):	1.980
pH de la mezcla:	aprox. 11
Duración de la mezcla:	20-25 minutos
Temperatura de aplicación:	de +5°C a +35°C

Realización de las juntas después de la colocación:	
- en pared encolada con adhesivo normal:	4-8 horas
- en pared encolada con adhesivo rápido:	1-2 horas
- en pared colocada con mortero:	2-3 días
- en pavimento encolado con adhesivo normal:	24 horas
- en pavimento encolado con adhesivo rápido:	3-4 horas
- en pavimento con mortero:	7-10 días

Tiempo de espera para el acabado:	15-30 minutos
Transitabilidad:	aprox. 3 horas
Puesta en servicio:	24 horas (48 horas para depósitos y piscinas)

PRESTACIONES FINALES

Resistencia a la flexión después de 28 días (N/mm ²) (ISO 13007-4):	9
Resistencia a la compresión después de 28 días (ISO 13007-4):	35
Resistencia a la flexión después del ciclo hielo-deshielo (N/mm ²) (ISO 13007-4):	9
Resistencia a la compresión después del ciclo hielo-deshielo (N/mm ²) (ISO 13007-4):	35
Resistencia a la abrasión (ISO 13007-4):	700 (pérdida en mm ³)
Retracciones (mm/m) (ISO 13007-4):	1,5
Absorción de agua (g) (ISO 13007-4) - después de 30 minutos:	0,1
Absorción de agua (g) (ISO 13007-4) - después de 4 horas	0,2
Resistencia a los disolventes y aceites:	óptima
Resistencia a los álcalis:	óptima
Resistencia a los ácidos:	buena si pH > 3



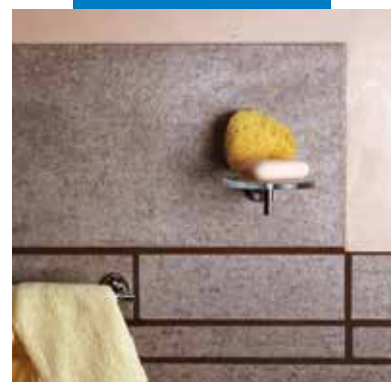
Ejemplo de relleno de juntas con Ultracolor Plus en piscina



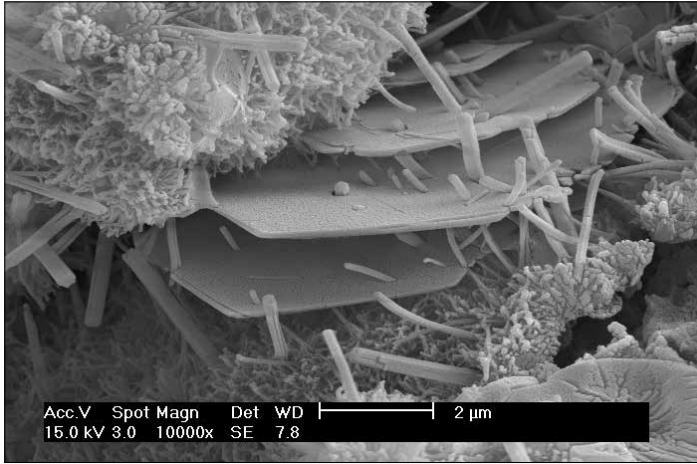
Limpieza de las juntas con Scotch-Brite® (con el producto parcialmente endurecido)



Limpieza y terminación de las juntas con esponja



Cerámico con juntas Ultracolor Plus

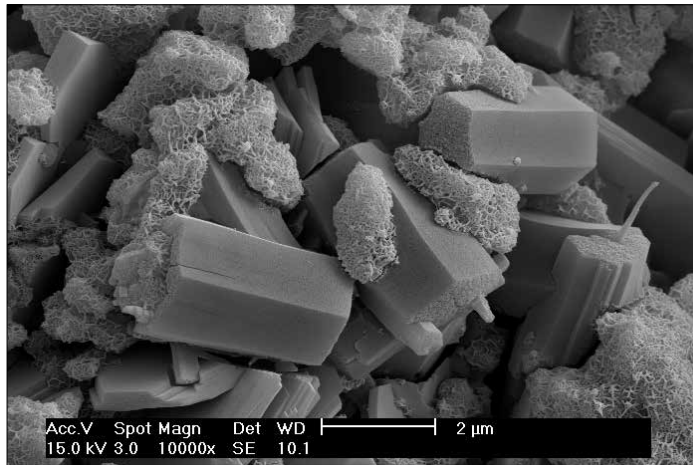


Hidratación del aglomerante a base de cemento Portland de un rejunado normal



Aplicación de Ultracolor Plus en pisos con llana de goma

Hidratación del aglomerante a base de cementos especiales de Ultracolor Plus. Notar la ausencia de cristales laminados de Portlandite (hidróxido de calcio), causa de las eflorescencias



Limpeza y acabado de las juntas con esponja

Con cerámicos muy absorbentes, en caso de temperatura elevada o en presencia de viento, humedecer las juntas con agua limpia.

Preparación de la mezcla

Verter bajo movimiento **Ultracolor Plus** en un recipiente bien limpio y sin óxido, que contenga agua limpia en razón del 21-23% en peso.

Mezclar con taladro a bajo número de revoluciones para evitar un excesivo englobamiento de aire, hasta obtener una mezcla homogénea.

Dejar reposar 2-3 minutos y volver a mezclar brevemente antes de su uso.

Utilizar la mezcla dentro de los 20-25 minutos sucesivos a la preparación.

Aplicación

Rellenar bien las juntas con la mezcla de **Ultracolor Plus** utilizando la adecuada llana o un fratacho de goma, sin dejar huecos o desniveles. Eliminar el exceso de **Ultracolor Plus** de la superficie moviendo la llana o el fratacho de goma diagonalmente a las juntas, cuando la mezcla esté todavía fresca.

Acabado

Cuando la mezcla pierde su plasticidad y se vuelve opaca, normalmente después de 15-30 minutos, limpiar el residuo de **Ultracolor Plus** con una esponja húmeda de celulosa dura trabajando en diagonal

sobre las juntas.

Aclarar con agua frecuentemente la esponja, usando dos recipientes diferentes de agua: uno para quitar la mezcla en exceso de la esponja y el otro con agua limpia, para el enjuagado de la esponja. Esta operación también puede ser realizada con una máquina con esponja en cinta.

El acabado también se puede realizar con el producto parcialmente endurecido, después de 50-60 minutos, pasando una esponja del estilo Scotch-Brite® humedecida sobre las juntas para regularizar la superficie.

Esta operación también se puede realizar utilizando una máquina con monodisco rodante equipada con los discos especiales de fieltro abrasivo tipo Scotch-Brite®.

Si la limpieza se realiza demasiado pronto (con la mezcla todavía plástica), las juntas se pueden vaciar parcialmente y pueden sufrir cambios de color.

En caso de aplicaciones en climas extremadamente calurosos, secos o ventilados es aconsejable humedecer al cabo de algunas horas las juntas rellenas con **Ultracolor Plus**.

Un fraguado en húmedo de **Ultracolor Plus** mejora en cualquier caso las prestaciones finales.

La limpieza final de eventuales velos de polvo de **Ultracolor Plus** de la superficie se efectúa con un trapo limpio y seco.



Ejemplo de cerámicos en un baño, con juntas en paredes y en pisos Ultracolor Plus

TABLA DE CONSUMOS SEGÚN EL FORMATO DE LOS CERÁMICOS Y LA DIMENSIÓN DE LAS JUNTAS (kg/m²)

Dimensiones de la cerámica (mm)	Ancho de la junta						
	2	3	5	8	10	15	20
20 x 20 x 4	1,3						
50 x 50 x 4	0,5						
75 x 150 x 6		0,6	1,0				
100 x 100 x 6		0,6	1,0				
100 x 100 x 10		1,0	1,6				
100 x 200 x 6		0,4	0,7				
100 x 200 x 10			1,2	1,9	2,4		
150 x 150 x 6		0,4	0,6				
200 x 200 x 8		0,4	0,6				
120 x 240 x 12			1,2	1,9	2,4		
250 x 250 x 12			0,8	1,2	1,5		
250 x 250 x 20			1,3	2,0	2,6	3,8	5,1
300 x 300 x 10		0,3	0,5	0,9	1,1		
300 x 300 x 20			1,1	1,7	2,1	3,2	4,3
300 x 600 x 4,5		0,11	0,18	0,29			
300 x 600 x 10		0,2	0,4	0,6	0,8		
330 x 330 x 10		0,3	0,5	0,8	1,0		
400 x 400 x 10		0,2	0,4	0,6	0,8		
450 x 450 x 12			0,4	0,7	0,9		
500 x 500 x 12			0,4	0,6	0,8		
600 x 600 x 3			0,08	0,13			
600 x 600 x 4,5			0,12	0,19			
600 x 600 x 12			0,3	0,5	0,6		
600 x 1200 x 3			0,06	0,10			
1000 x 3000 x 3			0,03	0,05			

FÓRMULA PARA EL CÁLCULO DE LOS CONSUMOS:

$$\frac{(A + B)}{(A \times B)} \times C \times D \times 1,6 = \frac{\text{kg}}{\text{m}^2}$$

- A** = largo de la cerámica (en mm)
- B** = anchura de la cerámica (en mm)
- C** = espesor de la cerámica (en mm)
- D** = anchura de la junta (en mm)

Juntas coloreadas Mapei	0	100	110	111	112	113	114	120	130	131	132	140	141	142	143	144	145	150	160	161	162	170	171	172	180	181	182	282	283	290	999	
JUNTAS CEMENTICIAS																																
Ultracolor Plus	•	•	•	•	•	•	•	•	•	•	•	•	•	•	•	•	•	•	•	•	•	•	•	•	•	•	•	•	•	•	•	
Keracolor SF	•																															
Keracolor FF		•	•	•	•	•	•	•	•	•	•	•	•	•	•	•	•	•	•	•	•	•	•	•	•	•	•	•	•	•	•	
Keracolor GG		•	•	•	•	•	•	•	•	•	•	•	•	•	•	•	•	•	•	•	•	•	•	•	•	•	•	•	•	•	•	•
JUNTAS POLIMERICAS																																
Flexcolor	•																															
JUNTAS EPOXIDICAS																																
Kerapoxy		•	•	•	•	•	•	•	•	•	•	•	•	•	•	•	•	•	•	•	•	•	•	•	•	•	•	•	•	•	•	
Kerapoxy P																																
Kerapoxy IEG																																
Kerapoxy CQ																																
SELLADORES																																
MapeSil AC	•	•	•	•	•	•	•	•	•	•	•	•	•	•	•	•	•	•	•	•	•	•	•	•	•	•	•	•	•	•	•	
MapeSil LM	•	•	•	•	•	•	•	•	•	•	•	•	•	•	•	•	•	•	•	•	•	•	•	•	•	•	•	•	•	•	•	

La tabla contiene toda la gama actual de los colores disponibles y tres colores adicionales exclusivos para Kerapoxy CQ.

Nota: Debido a los procesos de impresión, los colores deben ser tomados como un indicadores sobre los del producto real.

Ultracolor Plus



Ejemplo de cerámicos pequeños, venecitas en ducha con Ultracolor Plus



Ejemplo de baldosas en bicocción, en una cocina con juntas Ultracolor Plus

Después de la limpieza final, en caso de que la superficie del recubrimiento resultase todavía sucia de **Ultracolor Plus**, después de una inadecuada técnica de aplicación, se puede intervenir con un limpiador ácido (por ej. **Keranes**), siguiendo las instrucciones indicadas, al menos 24 horas después de realizadas las juntas. Usar **Keranes** sólo sobre superficies resistentes a los ácidos y nunca sobre mármol o material calcáreo.

TRANSITABILIDAD

Los pisos son transitables después de aprox. 3 horas.

PUESTA EN OBRA

Las superficies con juntas hechas con **Ultracolor Plus** pueden ser puestas en servicio al cabo de 24 horas. Los depósitos de agua y las piscinas se pueden rellenar después de 48 horas del trabajo de relleno de juntas.

Limpieza

Las herramientas y los recipientes se lavan con agua abundante mientras **Ultracolor Plus** esté todavía fresco.

CONSUMO

El consumo de **Ultracolor Plus** varía en base a las dimensiones de las juntas, al formato y al espesor de los cerámicos. En la tabla se citan algunos ejemplos de consumos en kg/m².

PRESENTACIÓN

Cajas de 4x5 kg Alu-pack y cajas de 8x2 kg Alu-pack y bolsas de 23 kg.

COLORES

Ultracolor Plus está disponible en 26 colores de la gama MAPEI.

ALMACENAMIENTO

Ultracolor Plus conservado en ambientes secos, en el envase original cerrado, tiene un tiempo de conservación de 24 meses en Alu-pack, a pesar de todo puede sufrir en el tiempo una reducción del fraguado sin que se modifiquen las características finales. Las bolsas de 23 kg puede conservarse por

12 meses.

INSTRUCCIONES DE SEGURIDAD PARA LA PREPARACIÓN Y LA PUESTA EN OBRA

Ultracolor Plus no es peligroso, contiene ligantes hidráulicos especiales, que en contacto con el sudor u otros fluidos corporales pueden producir una reacción alcalina ligeramente irritante. Utilizar guantes y gafas protectoras.

Para una mayor y más completa información en referencia al uso seguro de nuestros productos se recomienda consultar la última versión de la Ficha de Seguridad.

PRODUCTO DE USO PROFESIONAL

ADVERTENCIAS

Las indicaciones y las prescripciones arriba citadas, aún correspondiendo a nuestra mejor experiencia, deben considerarse, en cualquier caso, como meramente indicativas y tendrán que ser confirmadas por exhaustivas aplicaciones prácticas; por lo tanto, antes de utilizar el producto, quien vaya a utilizarlo está obligado a establecer de antemano si es adecuado o no para el uso previsto, y en cualquier caso asume toda la responsabilidad que pueda derivar de su utilización.

La versión actualizada de la ficha técnica está disponible en la web www.mapei.com

Las referencias relativas a este producto están disponible bajo solicitud y en la web de Mapei www.mapei.com.ar y www.mapei.com



Este símbolo identifica los productos MAPEI con bajísima emisión de sustancias orgánicas volátiles certificados por el GEV (Gesellschaft Emissionskontrollierte Verlagwerkstoffe, Klebstoffe und Bauprodukte e.V.), asociación alemana para el control de las emisiones de los productos para pisos.



Nuestro compromiso con el medio ambiente. Los productos Mapei ayudan a los proyectistas y a los constructores para realizar proyectos innovadores certificados LEED "The Leadership in Energy and Environmental Design" de acuerdo con el U.S. Green Building Council.



EL COMPAÑERO MUNDIAL DE LOS CONSTRUCTORES